



Реальный звук для реальных людей

**psb**  
SPEAKERS



“Пол Бартон (основатель и ведущий разработчик компании PSB) стал живой легендой в индустрии производства акустических систем. Являясь одновременно и музыкантом и инженером, он посвятил свою жизнь разработке и созданию АС, которые обладают высочайшей достоверностью звучания при минимальной цене. Бартон можно назвать бережливым перфекционистом, а его увлечение психоакустикой наглядно проявляется в конструкции каждой из АС PSB.”

– Роберт Рейна,  
журнал “Stereophile”

*Все началось с простой детской скрипки.*



Более 40 лет назад, в той самой столярной мастерской, в которой его отец вручную изготовил для него первую скрипку, Пол Бартон начал конструировать акустические системы. Это положило начало его карьере, непрекращающемуся стремлению к совершенству в производстве АС, которые бы соответствовали самым жестким стандартам.

Сегодня в качестве ведущего разработчика компании PSB Speakers Пол возглавляет команду одаренных инженеров, ставя перед ними глобальную задачу - проектировать акустику высочайшего класса по вполне реальным ценам. Именно для этого создавалась компания PSB и именно так PSB работает сегодня.

#### От мастерской к лаборатории

Мы считаем, что определяющим фактором нашего успеха являются проводимые нами полномасштабные психоакустические исследования. Для этого мы используем одну из самых совершенных акустических лабораторий, расположенную в научном центре Канадского Национального Исследовательского Совета (NRC). Работая в ней, нам удалось собрать огромное количество информации, связанной с воспроизведением звука. Мы приходим к глубокому пониманию всех аспектов взаимодействия между акустическими системами, слушателями и помещением прослушивания, комбинируя фундаментальные исследования и двойные «слепые» тестирования, проводимые в соответствии с выверенными алгоритмами.

Мы были первым производителем акустических систем, который начал использовать для своих нужд лаборатории NRC в далеком 1974 году. Впрочем, и сегодня мы используем их возможности намного активнее, чем все остальные производители. То, как мы интерпретируем и применяем полученные данные, позволяет производить акустику с очень высокой потребительской ценностью и отличает нас от всех остальных. Наша стратегия развития помогает нам фокусироваться на достижении основной цели — воспроизведении реального звука для реальных людей.

## SYNCHRONY

Огромный опыт, интенсивные исследования, всестороннее развитие и постоянное совершенствование конструкции АС воплощены в нашей флагманской серии Synchrony. Эти сравнительно компактные и стройные АС являются музыкальными и технически совершенными, а также обладают очень привлекательной внешностью. АС Synchrony полностью соответствуют нашему самому главному фирменному требованию — обладают абсолютно естественным, природным звучанием. Акустическим системам Synchrony удалось в буквальном смысле переписать стандарты качества для громкоговорителей высшего класса и завоевать признание ценителей естественного звука по всему миру.

Как и следует из названия, каждый громкоговоритель Synchrony имеет тембральный характер, тщательно согласованный с другими моделями серии, так что из любых АС можно построить полностью сбалансированную систему. Семь моделей, входящих в серию, позволяют собрать практически любую систему, подходящую для различных задач и помещений. Все модели Synchrony разработаны и настроены таким образом, чтобы воспроизводить согласованный, аккуратный, прозрачный и динамичный звук. Мы уверены, что АС Synchrony способны обеспечить великолепное звучание любой аудио или кинотеатральной системе. Обладая стабильным импедансом, эти АС являются легкой нагрузкой для усилителя при работе на любом уровне мощности и позволяют получить максимум от вашего усилителя или AV-ресивера. Помимо впечатляющего звука, акустические системы Synchrony способны доставить своему владельцу и чисто эстетическое удовольствие. Их стильная и роскошная внешность украсит любой интерьер.





### Synchrony One

Пятиполосная акустическая система с пятью динамиками, способная воспроизводить самые технически сложные и требовательные музыкальные записи и саундтреки к кинофильмам с непревзойденной реалистичностью, тембральной, пространственной и динамической точностью.



### Synchrony Two

Элегантная напольная АС, в основе конструкции которой лежит старшая модель Synchrony One, обладающая при этом более стройным и компактным корпусом, что делает ее идеальной для ограниченных пространств.



### Synchrony S

Высококлассный громкоговоритель окружающего звучания. Фирменная конструкция Tri-mode Surround позволяет использовать его в биполярном и дипольном режимах, а также для озвучивания двух каналов одновременно.



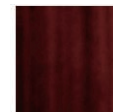
### Synchrony One B

Двухполосная акустическая система, подходящая как для использования в серьезных аудиосистемах, так и в системах домашнего кинотеатра совместно с высококачественным сабвуфером, таким как PSB SubSeries 500. Полностью соответствует всем требованиям аудиофильского музыкального воспроизведения.

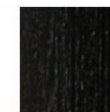


### Synchrony Two B

Полочный громкоговоритель, весьма близкий по своим звуковым характеристикам к Synchrony Two. В конструкции использован купольный титановый твитер, работающий в паре с коническим вуфером, двухслойный диффузор которого сплетен из фибerglassовых и натуральных волокон.



Темная вишня



Черный ясень



### Synchrony One C

Крупный трехполосный громкоговоритель центрального канала, сконструированный специально для достижения максимального качества в многоканальных системах. Использует те же самые драйверы, что и Synchrony One.



### Synchrony Two C

Двухполосный громкоговоритель центрального канала, использующий такие же драйверы, как и напольные АС Synchrony Two, за счет чего достигается идеальное тембральное согласование системы.

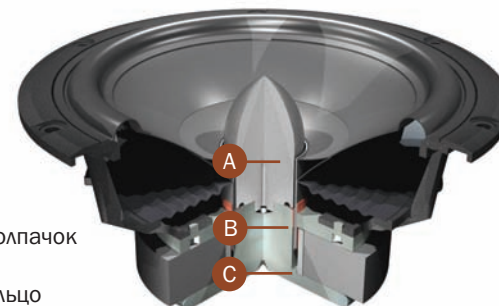
## Технологии

### НЧ-динамик

Средне- и низкочастотные динамики AC Synchrony оснащаются диафрагмами, имеющими сэндвич-структуру из сплетенных фибергласовых и древесных волокон. Такая структура обеспечивает диффузорам высокую жесткость при малом весе и хороших показателях внутреннего демпфирования, что позволяет получить высокую чувствительность и хорошую равномерность звучания. Крупная звуковая катушка и специальная структура магнитной системы\*, призванная бороться с искажениями, обеспечивают однородность магнитного поля даже при максимальных ходах диффузора. Результатом этого является чистое, детальное и динамичное звучание. Литые алюминиевые корзины динамиков обладают высочайшей жесткостью и магнитной инертностью, имеют открытую аэродинамическую конструкцию, не препятствующую свободному прохождению воздуха.

### Титановый твитер

В AC PSB серии Synchrony используется титановый твитер, который является эволюцией знаменитого 25-миллиметрового металлического купольного твитера PSB. Его конструкция позволяет получить максимальную отдачу на высоких частотах при минимуме искажений, а также устраняет компрессию динамики.

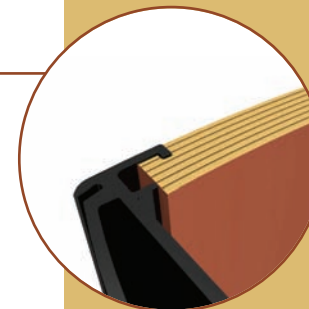
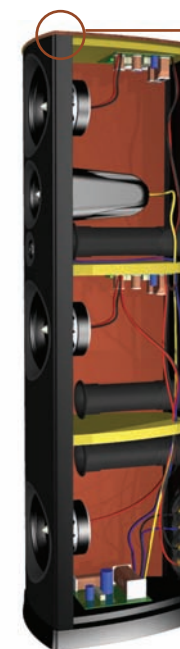


\*А - Алюминиевый колпачок  
В - Медная гильза  
С - Алюминиевое кольцо

### Конструкция корпуса

Фронтальная и тыловые панели, выполненные из прессованного алюминия, и плавно изогнутые боковые стенки, изготовленные из отобранной вручную семислойной фанеры, позволяют получить исключительно жесткую и прочную конструкцию корпуса АС. Для расчета формы корпуса и настройки параметров кроссовера инженеры PSB использовали специально разработанное программное обеспечение. Внутренний объем корпуса Synchrony One разделен на три независимых объема (по одному на каждый вуфер). Такое решение позволяет не просто устранить негативное влияние отражения от пола, но и использовать это явление для расширения частотного диапазона и получения более равномерного звучания.

Специальные алюминиевые уголки не только стягивают корпус АС, но и служат для крепления алюминиевого гриля со специальным расположением отверстий, позволяющим добиться полной акустической прозрачности.



### Расширяем систему

Также как и линейка Synchrony, сабвуфер PSB SubSeries 500 совмещает в себе акустическое совершенство и прекрасный дизайн, что крайне важно для требовательных поклонников музыкальных систем и домашних кинотеатров.

SubSeries 500 прекрасно подходит для расширения системы на базе АС серии Synchrony, тем более, что в конструкции данного сабвуфера использован ряд решений, применяемых в этих акустических системах.

## IMAGINE

Согласитесь, в эти акустические системы можно влюбиться с первого взгляда. Обладая чувственными изгибами и стремительными линиями, колонки Imagine как бы заявляют: «Смотрите, как должны выглядеть настоящие акустические системы».

В то же время Imagine - это не только очаровательная внешность. Эти колонки способны конкурировать с гораздо более дорогими акустическими системами и согласно многочисленным обзорам и тестам даже превосходить их по ряду показателей. В работе над данной линейкой мы использовали наши эксклюзивные знания и технические наработки, приобретенные при проектировании старшей линейки. В результате нам удалось создать четыре модели Imagine, которые в буквальном смысле устанавливают новые стандарты качества воспроизведения музыки и общей ценности для покупателя. Впрочем, работа над линейкой Imagine была для нас очень приятной, ведь мы делали то, что получается у нас лучше всего — создавали колонки с максимально естественным, динамичным и детальным звуком при минимальной цене.

Все модели Imagine имеют одинаковую конструкцию динамиков. Их корпуса обладают высокой жесткостью и акустической инертностью. Отделка натуральным шпоном придает акустике по-настоящему роскошный внешний вид. Вне всякого сомнения, линейка Imagine хоть и унаследовала от Synchrony ряд технических решений, обладает своей собственной неповторимой индивидуальностью.





### Imagine T

Напольная акустическая система 2,5-полосной конструкции с тремя динамиками, созданная для того, чтобы соответствовать всем требованиям ценителей достоверного естественного звучания.



### Imagine B

Компактный двухполосный полочный громкоговоритель, идеально подходящий как для работы в составе стереосистемы, так и для домашнего кинотеатра. Эта АС способна передать звучание всего частотного диапазона с высочайшей чистотой и детальностью.



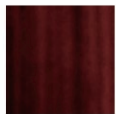
### Imagine C

Двухполосный громкоговоритель центрального канала с двумя НЧ-динамиками. Идеален для использования в составе домашнего кинотеатра на базе АС серии Imagine. Оптимизирован для достоверной передачи диалогов, не оставляя без внимания ни одного нюанса.



### Imagine S

Эта двойная двухполосная акустическая система окружающего звучания – совершенно уникальный продукт. В кинотеатральной системе она может выступать как дипольная/биполярная АС, а также в качестве двухканальной монополярной акустической системы, которую можно подключить как два отдельных (side/back surround) громкоговорителя.



Темная вишня



Черный ясень



Черный лак\*



Белый лак\*

\* Доступность отделок корпуса уточняйте у дистрибьютора

## IMAGE

В конструкции недорогих АС новой серии Image, которая является самой широкой в линейке канадского производителя, использованы разработки и технологии премиальных серий Synchrony и Imagine. Полностью переработав конструкцию акустических систем, мы заново создали серию Image, наделив её, без преувеличения, уникальными качествами для акустики данной ценовой категории. Новая линейка Image состоит из восьми моделей, которые позволяют собрать домашнюю систему практически для любого бюджета. Эти громкоговорители построены на основе наших предыдущих инженерных разработок. Мы использовали 1-дюймовый купольный титановый твитер из линейки Synchrony, чтобы добиться естественного, мягкого и неокрашенного звучания. А также позаимствовали дизайнерские элементы у нашей самой изящной линейки Imagine - утонченные силуэты с изысканными линиями.

Высокая ценность продукта при отменном качестве звука всегда была девизом PSB. И наша новая линейка Image не разочарует вас!



### Image T6

Трехполосный громкоговоритель с двойным портом фазоинвертора оснащен 6,5-дюймовыми вуферами и высококлассным 5,25-дюймовым среднечастотным драйвером, сходным по своим параметрам с драйвером флагманского громкоговорителя Synchrony One.



### Image T5

2,5-полосный громкоговоритель, обладающий стройным гармонично сложенным корпусом и оснащенный двумя 2,5-дюймовыми вуферами и дюймовым титановым твитером, позволяет передать звук с невероятной тональной, пространственной и динамической точностью.





### Image B6

Громкоговоритель с 6,5-дюймовым вуфером и дюймовым твитером идеально подходит для использования как в многоканальной кинотеатральной системе, так и в системе 2.1.



### Image C5

Двухполосная АС центрального канала с двумя 5,25-вуферами и дюймовым титановым твитером. Эта АС предназначена для создания отменного звука в многоканальных системах.



### Image B5

Привлекательный компактный громкоговоритель с одним 5,25-дюймовым вуфером и дюймовым титановым твитером, идеально подходящий для создания небольших систем.



### Image C4

Этот двухполосный громкоговоритель центрального канала с парой 4-дюймовых вуферов и дюймовым титановым твитером можно легко разместить рядом с современными плоскопанельными ТВ.



### Image B4

Невероятно компактная двухполосная акустическая система с 4-дюймовым вуфером и дюймовым титановым твитером, предназначенная для использования в домашнем кинотеатре или стереосистеме. Идеальный вариант для современных квартир.

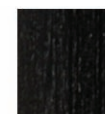


### Image S5

Компактная биполярная система окружающего звучания, объединившая в себе пару 5,25-дюймовых вуферов и два 1-дюймовых титановых твитера, способна отлично показать себя в любой многоканальной системе.



Темная  
вишня



Черный  
ясень

## ALPHA

Любители музыки и эксперты аудиоиндустрии не перестают восхищаться нашей линейкой Alpha, как одной из лучших систем на рынке по соотношению цена/качество. Сегодня акустические системы Alpha пользуются огромным спросом у ценителей достоверного аудиовоспроизведения по всему миру.

В линейку Alpha входит пять моделей громкоговорителей, которые позволяют собрать домашнюю систему на свой вкус – от самой простой полочной стереосистемы до полноразмерного кинотеатрального комплекта. Все модели Alpha тембрально согласованы друг с другом, поэтому вы можете собрать любую комбинацию громкоговорителей из этой серии, исходя из собственных пожеланий. Высококачественные акустические разъемы, фирменный дизайн драйверов и схемотехника сабвуфера, а также масса возможностей установки – это только некоторые детали, которых вы не встретите в других акустических системах этой ценовой категории. Линейка Alpha предлагает отменное качество звука и современный инженерный подход при совсем невысокой цене.

Кинотеатральная система Alpha HT1

Для того чтобы сэкономить ваше время, мы скомпоновали готовую систему 5.1 в серии Alpha. Alpha HT1 состоит из двух пар Alpha LR1, центрального канала CLR1 и сабвуфера SubSeries 1.





### Alpha T1

Компактная напольная акустическая система с двумя 5,25-дюймовыми вуферами и 0,75-дюймовым твитером, которая способна воспроизводить впечатляющий мощный звук как самостоятельно, так и в тандеме с сабвуфером PSB.



Черный  
ясень



Охра



### Alpha LR1

Компактные двухполосные громкоговорители с 3,5-дюймовым мид-вуфером и 0,75-дюймовым твитером, которым удается добиться впечатляющего звучания с учетом их маленьких размеров.



### Alpha C1

Пара 5,25-дюймовых среднечастотных драйверов и 0,75-дюймовый купольный алюминиевый твитер объединены в корпусе этой АС центрального канала для создания чистого и динамичного звучания при использовании в комплекте с громкоговорителями Alpha B1 и T1.



### Alpha B1

Наш многократный «чемпион в легком весе», обладатель награды «лучшая покупка», этот громкоговоритель с 5,25-дюймовым вуфером и 0,75-дюймовым твитером впечатляет музыкальным диапазоном и поразительной для своей цены динамикой звучания. Включите совместно с ним сабвуфер PSB SubSeries 1, и вы удивитесь их поразительно слаженному полновесному звучанию.



### Alpha CLR1

Универсальный и невероятно компактный громкоговоритель с парой 3,5-дюймовых мид-вуферов и 0,75-дюймовым купольным алюминиевым твитером, который одинаково удобно использовать как в качестве центрального канала, так и фронтальной или тыловой акустической системы.

## SUB series

Инженеры PSB уделяют особое внимание тому, чтобы звучание сабвуфера в системе ДК было комфортным и не портило общей музыкальности воспроизведения. Многие наши громкоговорители способны воспроизводить глубокий, упругий бас, но использование отдельного сабвуфера позволяет добиться более глубокого и артикулированного звучания низких частот. Для удовлетворения ваших запросов мы предлагаем широкий выбор сабвуферов разных размеров для размещения в любом помещении.



### SubSeries 500

Как идеальное дополнение нашей топовой линейки Synchrony, этот сабвуфер обеспечит ровные переходные характеристики, глубокий бас, низкие искажения и высокую мощность. Он имеет усилитель с номинальной мощностью в 500 Вт, способный выдавать порядка 1500 Вт в пике.



### SubSeries 300

Новое пополнение нашей линейки SubSeries. Этот динамичный сабвуфер гармонично сочетается как с акустическими системами Image, так и громкоговорителями Imagine и Alpha.



### SubSeries 1

Идеально соответствующий нашим сериям Alpha и Image, этот сабвуфер воспроизводит впечатляюще мощный и плотный звук, составляя серьезную конкуренцию более крупным и дорогим сабвуферам.



### SubSeries HD10

Компактный сабвуфер для тех, кто желает добиться мощного и артикулированного звучания, не загромождая внутреннее пространство комнаты.



### SubSeries HD8

Невероятно компактный сабвуфер, который поместится даже на небольшом пространстве, но при этом обладает впечатляющим звучанием, лишь немного уступающим старшему сабвуферу HD10.



### SubSeries 5i

Компактный сабвуфер с великолепной отдачей по басу для расположения в комнате небольших размеров. 10-дюймовый вуфер с точно подобранным мощным 225 Вт усилителем позволяют воспроизводить мощный, плотный и глубокий бас.

## Технические характеристики

	Synchrony One	Synchrony Two	Synchrony One B	Synchrony Two B	Synchrony One C	Synchrony Two C	Synchrony S
	Напольная АС	Напольная АС	Полочная АС	Полочная АС	Центральный канал	Центральный канал	Тыловая АС (биполлярная/дипольная)
<b>Частотный диапазон</b> (беззвоная камера)							
на оси 0°±3 дБ	30-23,000 Гц	36-23,000 Гц	47-23,000 Гц	50-23,000 Гц	50-23,000 Гц	55-23,000 Гц	75-23,000 Гц
на оси 0°±1 дБ	33-20,000 Гц	36-20,000 Гц	47-20,000 Гц	50-20,000 Гц	50-20,000 Гц	55-20,000 Гц	75-20,000 Гц
вне оси 30°±3 дБ	33-10,000 Гц	36-10,000 Гц	47-10,000 Гц	50-10,000 Гц	50-10,000 Гц	55-10,000 Гц	75-10,000 Гц
НЧ по уровню -10 дБ	24 Гц	29 Гц	38 Гц	40 Гц	40 Гц	49 Гц	70 Гц
<b>Чувствительность</b> (1Вт (2.83 В) при 1 м)							
Беззвоная камера	88 дБ	88 дБ	86 дБ	86 дБ	88 дБ	87 дБ	86 дБ
Комната прослушивания	90 дБ	90 дБ	88 дБ	88 дБ	90 дБ	89 дБ	88 дБ
<b>Сопротивление</b>							
Номинальное	4 Ом	4 Ом	4 Ом	4 Ом	4 Ом	4 Ом	4 Ом
Минимальное	4 Ом	4 Ом	4 Ом	4 Ом	4 Ом	4 Ом	4 Ом
<b>Подаваемая мощность</b>							
Рекомендованная	20 - 300 Вт	20 - 300 Вт	15 - 150 Вт	15 - 150 Вт	15 - 200 Вт	15 - 200 Вт	15 - 150 Вт
<b>Характеристики динамиков</b>							
ВЧ динамик	25 мм	25 мм	25 мм	25 мм	25 мм	25 мм	25 мм
СЧ динамик	102 мм Двойное плетение из натурального волокна и стекловолокна Резиновый подвес		Титановый купол, ферромагнитная жидкость, неодимовый магнит			102 мм Двойное плетение из натурального волокна и стекловолокна Резиновый подвес	
НЧ динамик	3 x 165 мм	3 x 133 мм	165 мм	133 мм	2 x 165 мм	2 x 133 мм	2 x 133 мм
Кроссовер	2,200 Гц, Фильтр LR4, 500 Гц	2,200 Гц, Фильтр LR4	2,200 Гц, Фильтр LR4	2,200 Гц, Фильтр LR4	2,200 Гц, Фильтр LR4	2,200 Гц, Фильтр LR4	2,200 Гц, Фильтр LR4
Внутренний объем	67 л	51 л	21 л	17 л	35 л	25 л	23 л
Тип корпуса	Тройной порт фазоинвертора	Тройной порт фазоинвертора	Фазоинверторный	Фазоинверторный	Фазоинверторный	Фазоинверторный	Закрытый корпус
<b>Размеры (Ш x В x Г)</b>	228 x 1092 x 328 мм	192 x 994 x 279 мм	220 x 364 x 326 мм	184 x 338 x 275 мм	614 x 220 x 326 мм	458 x 184 x 275 мм	280 x 334 x 196 мм
<b>Масса</b>							
без упаковки	27.7 кг/шт.	20.9 кг/шт.	10 кг/шт.	7.1 кг/шт.	16.8 кг/шт.	10 кг/шт.	9.1 кг/шт.
с упаковкой	34.9 кг/шт.	25.4 кг/шт.	22.4 кг/пара	16.5 кг/пара	19.8 кг/шт.	13.2 кг/шт.	20.8 кг/пара
<b>Отделка корпуса</b>			Черный ясень или темная вишня, (натуральный шпон)				

	Imagine T	Imagine B	Imagine C	Imagine S	Alpha T1	Alpha B1	Alpha C1	Alpha CLR1	Alpha LR1
	Напольная АС	Полочная АС	Центральный канал	Тыловая АС (биполлярная/дипольная)	Напольная АС	Полочная АС	Центральный канал	Универсальная АС (Центр/Полочная/Тыловая АС)	Полочная/Тыловая
<b>Диапазон:</b>									
на оси 0°±3 дБ	38-23,000 Гц	52-23,000 Гц	47-23,000 Гц	65-23,000 Гц	55-21,000 Гц	65-21,000 Гц	62-21,000 Гц	90-21,000 Гц	100-21,000 Гц
на оси 0°±1 дБ	42-20,000 Гц	55-20,000 Гц	45-20,000 Гц	68-20,000 Гц	55-10,000 Гц	65-10,000 Гц	62-10,000 Гц	90-10,000 Гц	100-10,000 Гц
вне оси 30°±3 дБ	42-10,000 Гц	55-10,000 Гц	45-10,000 Гц	68-10,000 Гц	45 Гц	55 Гц	52 Гц	80 Гц	90 Гц
НЧ по уровню -10 дБ	35 Гц	48 Гц	40 Гц	58 Гц					
Беззвонная камера	88 дБ	87 дБ	87 дБ	87 дБ	89 дБ	89 дБ	90 дБ	86 дБ	85 дБ
Комната прослушивания	90 дБ	89 дБ	89 дБ	89 дБ	91 дБ	91 дБ	92 дБ	88 дБ	87 дБ
<b>Сопротивление</b>									
Номинальное	4 Ом	4 Ом	4 Ом	4 Ом	8 Ом	6 Ом	8 Ом	8 Ом	6 Ом
Минимальное	4 Ом	4 Ом	4 Ом	4 Ом Биполярные/ Дипольные АС (8 Ом - 2 кан. режим)	6 Ом	4 Ом	6 Ом	6 Ом	4 Ом
<b>Подаваемая мощность</b>									
Рекомендованная	20 - 200 Вт	20 - 150 Вт	20 - 150 Вт	20 - 150 Вт	15 - 120 Вт	10 - 90 Вт	10 - 120 Вт	15 - 80 Вт	15 - 80 Вт
ВЧ динамик	25 мм	25 мм	25 мм	25 мм	19 мм	19 мм	19 мм	19 мм	19 мм
	Титановый купол, ферромагнитная жидкость, неодимовый магнит				Алюминиевый купол, ферромагнитная жидкость				
СЧ динамик									
НЧ динамик	2 x 133 мм	133 мм	2 x 133 мм	2 x 133 мм	2 x 133 мм	133 мм	2 x 133 мм	2 x 90 мм	90 мм
Кроссовер	Полипропиленовый купол с керамическим напылением, Резиновый подвес								
	1,800 Гц, Фильтр LR4, 800 Гц	1,800 Гц, Фильтр LR4	1,800 Гц, Фильтр LR4	2,000 Гц, Фильтр В3	3,000 Гц, Фильтр В3	3,000 Гц, Фильтр В3	3,000 Гц, Фильтр В3	3,000 Гц, Фильтр В3	3,000 Гц, Фильтр В3
Внутренний объем	29 л	7.7 л	15.4 л	6.2 л	33.4 л	8.0 л	12.8 л	2.8 л	2.0 л
Тип корпуса	Двойной порт фазоинвертора	Фазоинверторный	Фазоинверторный	Закрытый	Фазоинверторный, магнитноэкранированные			Закрытый, магнитноэкранированные	
<b>Размеры (Ш x В x Г)</b>	210 x 945 x 346 мм	190 x 324 x 305 мм	521 x 190 x 346 мм	273 x 321 x 178 мм	178 x 907 x 310 мм	178 x 299 x 247 мм	453 x 178 x 247 мм	257 x 118 x 162 мм	118 x 182 x 162 мм
<b>Масса</b>									
без упаковки	18.5 кг/шт.	7.8 кг/шт.	12.2 кг/шт.	7.4 кг/шт.	13.2 кг/шт.	4.6 кг/шт.	7.2 кг/шт.	2.7 кг/шт.	1.9 кг/шт.
с упаковкой	21.7 кг/шт.	17.3 кг/пара	13.6 кг/шт.	16.8 кг/пара	32.8 кг/пара	10.2 кг/пара	7.9 кг/шт.	3 кг/шт.	4.0 кг/пара
<b>Отделка корпуса</b>	Черный ясень или Темная вишня (натуральный шпон), Черный лак, Белый лак (уточняйте у дистрибьютора)				Черный ясень или Охра			Черный ясень или Светлый клён	

	Image T6	Image T5	Image B6	Image B5	Image B4	Image C5	Image C4	Image S5
	Напольная АС	Напольная АС	Полочная АС	Полочная АС	Компактная полочная/ тыловая АС	Центральный канал	Центральный канал	Тыловая АС
<b>Частотный диапазон</b> (беззвонная камера)								
на оси 0°±3 дБ	32-23,000 Гц	35-23,000 Гц	45-23,000 Гц	50-23,000 Гц	60-23,000 Гц	50-23,000 Гц	60-23,000 Гц	68-23,000 Гц
на оси 0°±1 дБ	45-20,000 Гц	48-20,000 Гц	59-20,000 Гц	70-20,000 Гц	70-20,000 Гц	65-20,000 Гц	70-20,000 Гц	70-20,000 Гц
на оси 30°±3 дБ	45-10,000 Гц	45-10,000 Гц	59-10,000 Гц	70-10,000 Гц	70-10,000 Гц	65-10,000 Гц	70-10,000 Гц	70-10,000 Гц
НЧ по уровню -10 дБ	28 Гц	30 Гц	40 Гц	50 Гц	55 Гц	45 Гц	55 Гц	58 Гц
<b>Чувствительность</b> (1Вт (2.83 В) при 1 м)								
Беззвонная камера	89 дБ	88 дБ	89 дБ	87 дБ	85 дБ	88 дБ	86 дБ	87 дБ
Комната прослушивания	91 дБ	90 дБ	90 дБ	89 дБ	87 дБ	90 дБ	88 дБ	89 дБ
<b>Сопротивление</b>								
Номинальное	6 Ом	6 Ом	6 Ом	6 Ом	6 Ом	6 Ом	6 Ом	6 Ом
Минимальное	4 Ом	4 Ом	4 Ом	4 Ом	4 Ом	4 Ом	4 Ом	4 Ом
<b>Подаваемая мощность</b>								
Рекомендованная	20 - 200 Вт	20 - 200 Вт	20 - 150 Вт	20 - 150 Вт	10 - 80 Вт	20 - 150 Вт	10 - 80 Вт	20 - 150 Вт
<b>Характеристики динамиков</b>								
Высокочастотный динамик	25 мм	25 мм	25 мм	25 мм	25 мм	25 мм	25 мм	25 мм
	Титановый купол, ферромагнитная жидкость, неодимовый магнит							

	Image T6	Image T5	Image B6	Image B5	Image B4	Image C5	Image C4	Image S5
СЧ динамик	133 мм Полипропиленовый купол с керамическим напылением Резиновый подвес							
НЧ динамик	2 x 165 мм	2 x 133 мм	165 мм	133 мм	102 мм	2 x 133 мм	2 x 102 мм	2 x 133 мм
Кроссовер	2,200 Гц, Фильтр LR4, 500 Гц, Фильтр B3	1,800 Гц, Фильтр LR4, 800 Гц	1,800 Гц, Фильтр LR4	1,800 Гц, Фильтр LR4	2,200 Гц, Фильтр LR4	1,800 Гц Фильтр LR4	2,200Гц, Фильтр LR4	1,800 Гц Фильтр LR4
Внутренний объем	54,7 л	40,2 л	13,6 л	9,1 л	3,1 л	16,4 л	6 л	6,5 л
Тип корпуса	Закрытая камера СЧ, двойной порт фазоинвертора	Фазоинверторный	Фазоинверторный	Фазоинверторный	Фазоинверторный	Фазоинверторный	Закрытый корпус	Закрытый корпус/биполярные
<b>Размеры (Ш x В x Г)</b>	231 x 1031 x 380 мм	214 x 936 x 325 мм	198 x 357 x 268 мм	181 x 318 x 242 мм	13 x 232 x 168 мм	495 x 181 x 265 мм	362 x 134 x 190 мм	302 x 298 x 180 мм
<b>Масса</b>								
Без упаковки	22 кг/шт.	16.6 кг/шт.	6.5 кг/шт.	5.1 кг/шт.	2.6 кг/шт.	8.7 кг/шт.	4 кг/шт.	6 кг/шт.
С упаковкой	26.6 кг/шт.	20.2 кг/шт.	14.3 кг/пара	11.6 кг/пара	6 кг/пара	9.9 кг/шт.	4.6 кг/шт.	14.2 кг/пара
Отделка корпуса			Черный ясень или	Темная вишня				

Сабвуфер	SubSeries 500	SubSeries 300	HD10	HD8	SubSeries 5i	SubSeries 1
<b>Частотный диапазон</b> (беззвоная камера)						
На оси 0°±3 дБ	25-150 Гц	27-150 Гц	30-150 Гц	30-150 Гц	30-150 Гц	30-150 Гц
НЧ по уровню -10 дБ	22 Гц	24 Гц	28 Гц	33 Гц	27 Гц	32 Гц
<b>Подаваемая мощность</b> (встроенный усилитель)						
Продолжительная	500 Вт	300 Вт	750 Вт	500 Вт	150 Вт	110 Вт
Динамическая	750 Вт	425 Вт	1000 Вт	800 Вт	225 Вт	140 Вт
Пиковая	1500 Вт	850 Вт	2000 Вт	1600 Вт	450 Вт	280 Вт
<b>Характеристики динамиков</b>						
НЧ динамик	300 мм	300 мм	250 мм, 2 x 250 мм (пассивные радиаторы)	200 мм, 2 x 200 мм (пассивные радиаторы)	250 мм	203 мм
	Конус из плетеного стекловолокна Резиновый подвес, 50 мм звуковая катушка, 2268 г - масса магнитной системы	Конус из полипропилена Резиновый подвес, 50 мм звуковая катушка, 1400 г - масса магнитной системы	Конус с напылением Подвес из высокоплотной резины, 70 мм звуковая катушка, 2835 г - масса магнитной системы	Конус с напылением Подвес из высокоплотной резины, 70 мм звуковая катушка, 2268 г - масса магнитной системы	Конус из полипропилена Резиновый подвес, 38 мм звуковая катушка, 794 г - масса магнитной системы	Конус из полипропилена Резиновый подвес, 38 мм звуковая катушка, 794 г - масса магнитной системы + 567 г магнитного экранирования
Кроссовер	Регулировка 50-150 Гц, высокоуровневый фильтр LR4,	Регулировка 50-150 Гц, высокоуровневый фильтр LR4,	Регулировка 50-150 Гц, высокоуровневый фильтр LR4,	Регулировка 50-150 Гц, высокоуровневый фильтр LR4,	Регулировка 50-150 Гц, высокоуровневый фильтр LR4,	Регулировка 50-150 Гц, высокоуровневый фильтр LR4,
Тип корпуса	2 x 70 мм порта фазоинвертора	75 мм порт фазоинвертора	Пассивный радиатор	Пассивный радиатор	2 x 50 мм порта фазоинвертора, магнитноэкранированный	Фазоинвертор, 25 x 203 мм фронтальный порт, магнитноэкранированный
<b>Размеры (Ш x В x Г)</b>	392 x 589 x 522 мм	390 x 510 x 441 мм	321 x 332 x 326 мм	279 x 294 x 287 мм	314 x 441 x 403 мм	244 x 359 x 396 мм
<b>Масса</b>						
Без упаковки	32.5 кг/шт.	19.5 кг/шт.	17.3 кг/шт.	11.4 кг/шт.	14.4 кг/шт.	10.8 кг/шт.
С упаковкой	37.5 кг/шт.	22.7 кг/шт.	20.5 кг/шт.	13.6 кг/шт.	15.9 кг/шт.	13 кг/шт.
Отделка корпуса	Черный ясень или Вишня, (натуральный шпон)	Черный ясень	Черный матовый	Черный матовый	Черный ясень, Темная вишня или Охра	Черный ясень или Вишня
		Регулировка громкости и частоты среза на лицевой панели, регулировка фазы, Авто: вкл./выкл., вход LFE				

## Линейка встраиваемых акустических систем

Чтобы получать удовольствие от отличного звука не обязательно видеть сами громкоговорители. Мы создали линейку встраиваемых акустических систем, обладающих фирменным звуковым почерком PSB, для инсталляции в стену, потолок или даже в мебель. Вне зависимости от того, где будут использоваться наши встраиваемые АС — в кинотеатральной или мультимедийной системе, — вы сможете получить звук наивысшего качества и безупречную интеграцию в интерьер вашего дома.



CHS80

CHS212

CHS40

	CHS80	CHS40	CHS212
	3-полосная встраиваемая в мебель АС	3-полосная встраиваемая в мебель АС	Встраиваемый в мебель сабвуфер
Твитер	25 мм	25 мм	Мощность
СЧ-динамик	115 мм	102 мм	500 Вт RMS, 1500 Вт в пике
Вуфер	2 x 203 мм	203 мм	Вуфер
Частотный диапазон	32-21,000 Гц	45-21,000 Гц	2 x 302 мм
Чувствительность	89 дБ	89 дБ	Частотный диапазон
Общие размеры	432 x 610 x 324 мм	292 x 432 x 245 мм	Общие размеры
Цвет отделки	Матовый черный	Матовый черный	444 x 650 x 515 мм
		СЧ-динамик/твитер могут поворачиваться для использования АС в качестве центрального канала	Цвет отделки
			Матовый черный





## Верность традициям

Для того, чтобы получить от встраиваемых акустических систем мощный и динамичный звук, мы применили при их разработке весь наш многолетний опыт. Мы фокусируемся на качествах, которые впоследствии приносят нам одобрительные отзывы меломанов и многочисленные награды прессы. В первую очередь, это – ровный тональный баланс, богатый динамический диапазон и правдоподобная пространственная картина звучания. Благодаря этому, наши встраиваемые акустические системы не уступают обычным громкоговорителям и отвечают высоким стандартам воспроизведения звука.



CW800E



CW600E



CWS10\*



CWS8\*



CW383



CW363

	CW800E	CW600E	CWS10*	CWS8*	CW383	CW363
	3-полосная встраиваемая АС	3-полосная встраиваемая АС	Встраиваемый сабвуфер	Встраиваемый сабвуфер	3-полосная встраиваемая АС	3-полосная встраиваемая АС
Твитер	25 мм	25 мм			25 мм	19 мм
СЧ-динамик	115 мм	90 мм			102 мм	76 мм
Вуфер	2 x 203 мм	2 x 165 мм	2 x 254 мм	2 x 203 мм	203 мм	165 мм
Частотный диапазон	38-33,000 Гц	45-33,000 Гц	35-200 Гц	39-200 Гц	45-21,000 Гц	50-21,000 Гц
Чувствительность	89 дБ	89 дБ	89 дБ	90 дБ	90 дБ	87 дБ
Общие размеры	356 x 979 x 122 мм	356 x 807 x 122 мм	356 x 979 x 122 мм	280 x 463 x 116 мм	280 x 463 x 116 мм	241 x 390 x 96 мм
Установочные размеры	327 x 950 мм	327 x 783 мм	327 x 950 мм	247 x 432 мм	247 x 432 мм	215 x 364 мм
Установочный короб	в собственном корпусе	в собственном корпусе	в собственном корпусе	NCB - СК-88	NCB - СК-88	NCB - СК-66
					СЧ-динамик/твитер могут поворачиваться для использования АС в качестве центрального канала	СЧ-динамик/твитер могут поворачиваться для использования АС в качестве центрального канала. Волновод SonicGuide™ наклоняется на угол ± 30°



CW262



CW180S/R



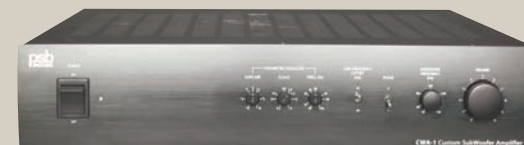
CW160S/R



CW260



CWA-1



	CW262	CW180S/R	CW160 S/R	CW260	CWA - 1	Встраиваемый в стену короб
	2-полосная встраиваемая АС	2-полосная встраиваемая АС	2-полосная встраиваемая АС	2-полосная встраиваемая АС окружающего звучания	Усилитель для сабвуфера	Обеспечивает оптимальный бас от любой встраиваемой АС PSB (исключая корпусные модели). Улучшает отклик на 2-3 дБ на всем НЧ-диапазоне. Улучшает изоляцию между комнатами на 8-12 дБ. Может использоваться без или совместно с предустановленными коробами.
Твитер	19 мм	25 мм	19 мм	2 x 50 мм	Мощность 300 Вт RMS	
Вуфер	165 мм	203 мм	165 мм	165 мм	Регуляторы уровня, фазы и частоты.	
Частотный диапазон	50-21,000 Гц	38-21,000 Гц	51-21,000 Гц	50-21,000 Гц	3-уровневый параметрический эквалайзер. Включение по сигналу или триггеру. Установка на полку.	
Чувствительность	87 дБ	90 дБ	87 дБ	87 дБ	432 x 321 x 95 мм	
Общие размеры	241 x 390 x 96 мм	285 x 285 x 111 мм	241 x 241 x 104 мм	241 x 390 x 96 мм		
Установочные размеры	215 x 364 мм	251 x 251 мм	211 x 211 мм	215 x 364 мм		
	Твитер может поворачиваться для использования АС в качестве центрального канала. Волновод SonicGuide™ наклоняется на угол ± 30°	Волновод SonicGuide™ наклоняется на угол ± 30°, а вся конструкция поворачивается на ± 45°	Волновод SonicGuide™ наклоняется на угол ± 30°, а вся конструкция поворачивается на ± 90°			



### Невидимые громкоговорители

Наша линейка встраиваемых акустических систем создана для простой и удобной инсталляции. Особое внимание мы уделяем тому, чтобы каждую модель можно было легко установить практически в любом месте дома. Рамки и грили акустических систем можно покрасить в нужный цвет, чтобы АС полностью «растворились» в вашем интерьере.

### Свежее решение

Наши встраиваемые в мебель акустические системы разрабатывались так, чтобы минимизировать влияние корпуса на звучание. В конце концов, нельзя просто поместить любой громкоговоритель в мебель и ожидать, что он будет звучать хорошо. Каждая наша модель оснащена регулируемым кроссовером и специально предназначена для установки в мебель.

### Выделяться среди других

Несмотря на легкость, с которой инсталляционные АС исчезают в вашем домашнем пространстве, наши встраиваемые громкоговорители не останутся незамеченными благодаря их динамичному звучанию, ровному тональному балансу и четкому пространственному образу. Мы тщательно прорабатываем каждую модель для тембральной согласованности с другими громкоговорителями кинотеатральной системы. Наши встраиваемые акустические системы разрабатываются той же командой инженеров, что и полноразмерные громкоговорители, поэтому вы вправе рассчитывать на их высококлассное звучание в вашей домашней системе.

	CW88R	CW80R	CW60R	CW50R	CW28	CW26
	2-полосная встраиваемая стерео АС	2-полосная встраиваемая АС	2-полосная встраиваемая АС	2-полосная встраиваемая АС	2-полосная встраиваемая АС	2-полосная встраиваемая АС
Твитер	25 мм	25 мм	19 мм	19 мм	25 мм	25 мм
Вуфер	203 мм (2я звуковая катушка)	203 мм	165 мм	133 мм	203 мм	165 мм
Частотный диапазон	45-20,000 Гц	45-20,000 Гц	55-20,000 Гц	65-20,000 Гц	45-20,000 Гц	55-20,000 Гц
Чувствительность	86 дБ	87 дБ	86 дБ	86 дБ	88 дБ	87 дБ
Сопротивление	8 Ом	8 Ом	8 Ом	8 Ом	8 Ом	8 Ом
Общие размеры	280 x 107 мм	280 x 110 мм	240 x 102 мм	200 x 82 мм	268 x 373 x 109 мм	229 x 323 x 85 мм
Установочные размеры	245 мм	245 мм	209 мм	166 мм	233 x 339 мм	196 x 287 мм
Установочный короб	NCB - СК-80R	NCB - СК-80R	NCB - СК-60R	NCB - СК-50R	NCB - СК-28	NCB - СК-26
	Идеально подходит для инсталляций там, где требуется получить стереозвук от одной АС					

Все встраиваемые в стены и потолок АС выпускаются в белом цвете с возможностью покраски.

## Никаких упрощений

Создание акустических систем – действительно сложная творческая работа. Недостаточная проработка конструкции не позволит создать АС с хорошим звуком – высокого качества можно добиться только при помощи серьезного инженерного подхода. Наши инженеры тратят много времени на исследования и технические разработки для конструирования высококлассных громкоговорителей. Именно поэтому наши АС высоко ценятся любителями музыки и кино. Благодаря ровному тональному балансу, богатому динамическому диапазону и естественному пространственному образу наши АС обладают исключительным музыкальным характером.

Наши громкоговорители заслужили массу положительных отзывов и признание во всем мире. Мы рады, что вы цените нашу работу. Мы предлагаем широкий выбор АС от флагманской линейки до самой доступной серии Alpha, чтобы удовлетворить ваши музыкальные запросы.

«Компания PSB всегда производила и будет производить акустические системы с естественным, природным звучанием. Наши АС позволяют услышать музыку такой, какой она должна быть, ничего не убирая и не добавляя от себя. И это именно то, каким должен быть громкоговоритель – акустически прозрачной тканью для того, что вы слышите... Нам нравится, что наши акустические системы обладают исключительно естественным звучанием. И это наша цель – высокая цель компании PSB.»

*- Пол Бартон, основатель и главный инженер PSB.*



Эксклюзивный дистрибьютор TRIA International, Ltd.  
Эксклюзивный продавец на территории РФ ООО "Сп Саунд"  
115088, Москва, 2-й Южнопортовый проезд, д. 33, стр. 1  
тел.: +7 (495) 642-08-08, факс: +7 (495) 775-59-65